

Associazione della Croce Rossa Italiana

Organizzazione di Volontariato

Struttura organizzativa

**Rif. Provvedimento Segretario
Generale n. 123 del 18-01-2019**




Legenda Struttura organizzativa

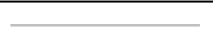
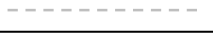
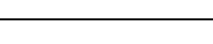
Tipologia strutture organizzative

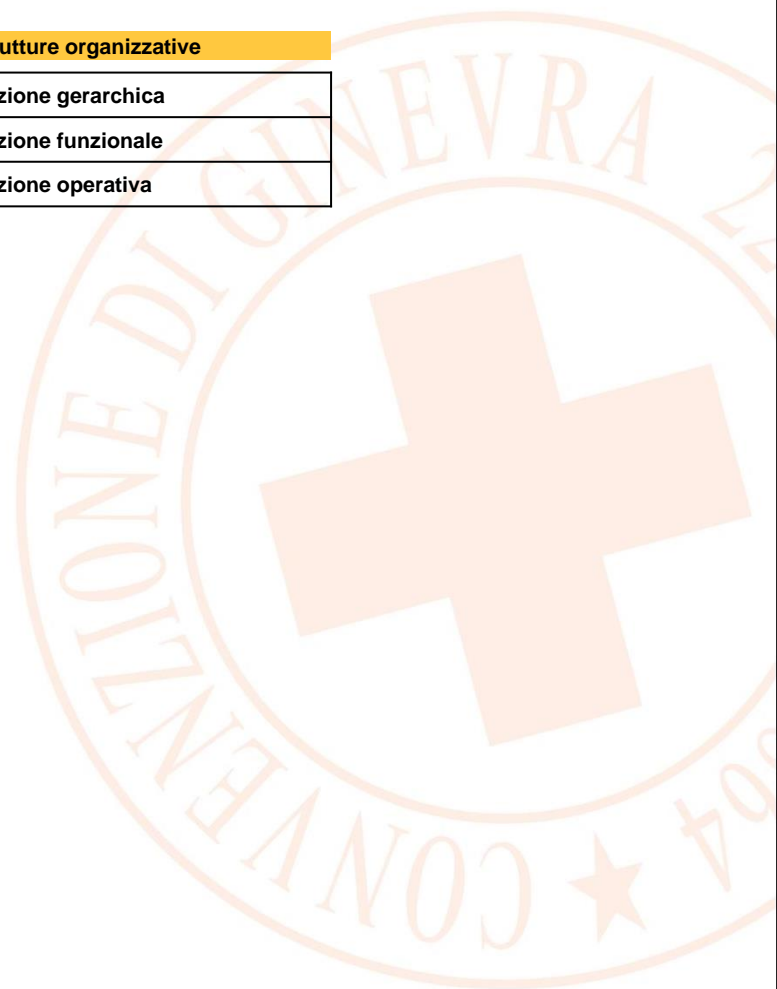
	Direzione
	Strutture di Staff / Strutture di Linea
	Unità Organizzativa
	Strutture Corpi Ausiliari delle Forze Armate
	Segretariato Regionale
	Coordinamenti Regionali
	Organi politici (Consiglio Direttivo Nazionale/Regionale e Presidente Nazionale/Regionale)
	Comitati Territoriali
	Organo operativo-gestionale (Segretario Generale)

Strutture di controllo esterno

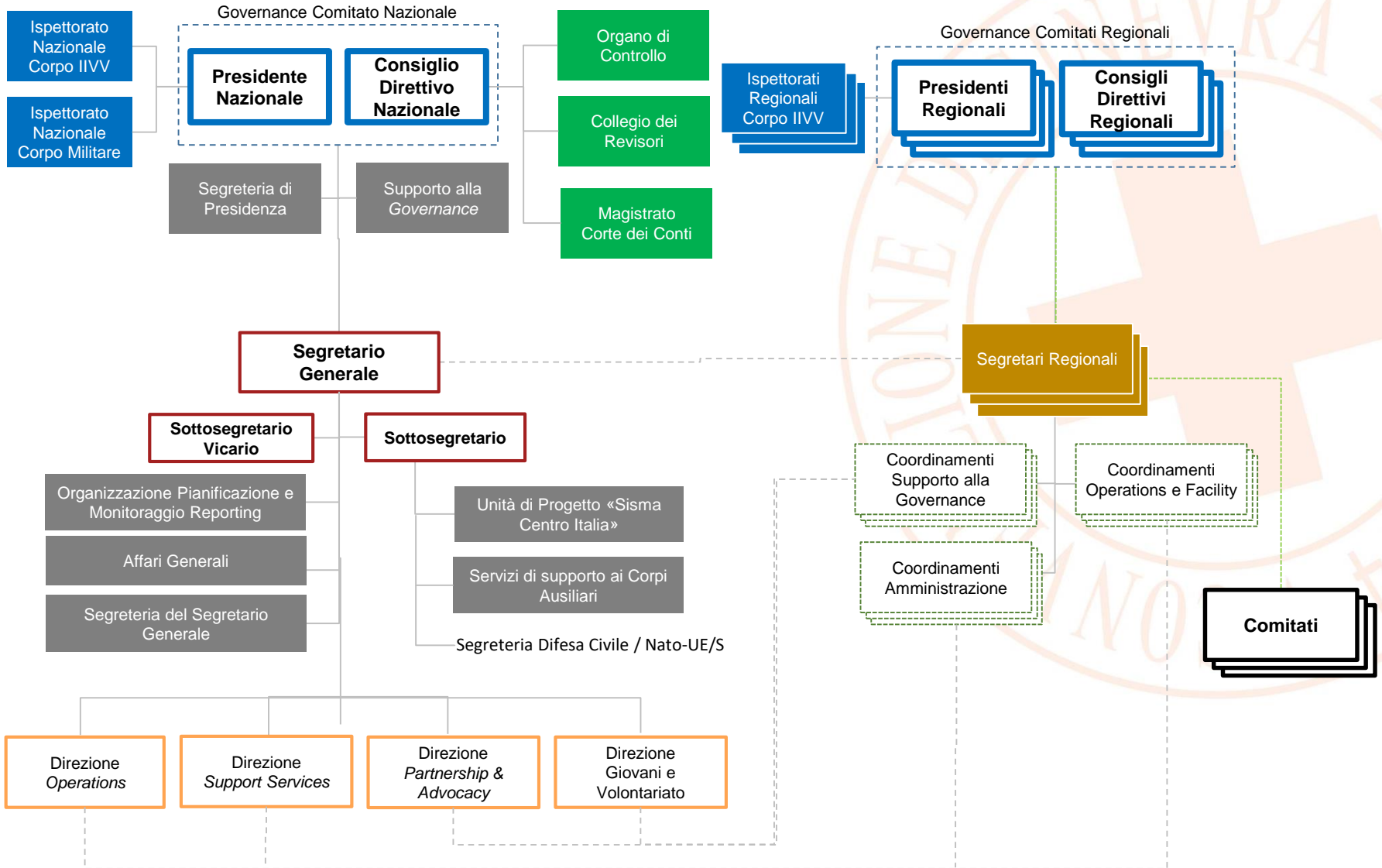
	Strutture di controllo esterno
--	--------------------------------

Relazioni tra strutture organizzative

	Relazione gerarchica
	Relazione funzionale
	Relazione operativa

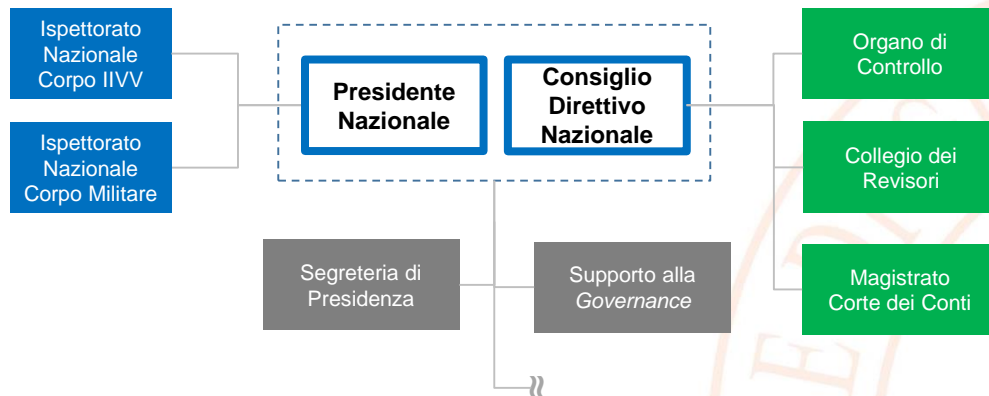


Struttura organizzativa Overview



Struttura organizzativa

Focus Strutture di Staff al Presidente Nazionale/Consiglio Direttivo Nazionale



Segreteria di Presidenza	<ul style="list-style-type: none">• Supporto al Presidente Nazionale, organizzazione dell'agenda e degli appuntamenti• Gestione della corrispondenza in entrata e in uscita• Servizi di supporto alle relazioni del Presidente Nazionale• Supporto alle attività di conferimento delle benemerenze
Supporto alla Governance	<ul style="list-style-type: none">• Supporto tecnico-amministrativo al Presidente Nazionale e al CDN• Supporto agli Organi Esterni e alla Commissione Disciplinare• Assistenza all'Assemblea Nazionale e alla Consulta Nazionale• Tenuta Libri Sociali e Verbali Assemblea Nazionale e CDN• Supporto segretariale al CDN• Vigilanza sugli atti dei Comitati

Struttura organizzativa

Focus Segretariato Generale



Segretariato Generale (1 di 2)

Affari Generali	<ul style="list-style-type: none">• Supporto tecnico-amministrativo e istituzionale al Segretario Generale• Predisposizione dei provvedimenti del Segretario Generale e verifica della documentazione alla sua valutazione• Presidio alla riforma del Terzo Settore e al processo di riordino di cui al D.lgs 178/2012• Unità Normativa e Attività di Vigilanza e Controllo• Gestione assicurazione degli organi sociali• Focal point Comitati Regionali
Organizzazione Pianificazione e Monitoraggio, Reporting (OPMR)	<p>Progettazione</p> <ul style="list-style-type: none">• Monitoraggio e partecipazione a bandi, linee di finanziamento e relative convenzioni• Gestione delle attività di progettazione• Convenzioni con Ministeri ex D.Lgs. 178/2012• Mantenimento e aggiornamento dei registri• Supporto e sviluppo dei Comitati territoriali• Sviluppo delle capacità innovative <p>Organizzazione/ PMO</p> <ul style="list-style-type: none">• Analisi e sviluppo organizzativo, processi e procedure• Attività di audit• Politiche retributive, del personale e delle performance, supporto delle relazioni sindacali• Project Management Office (PMO) <p>Controllo di Gestione</p> <ul style="list-style-type: none">• Controllo di gestione• Definizione e procedure delle attività di reporting• Supporto attuazione D.lgs. 178/2012 (Desk debiti/crediti e rapporti con Ente Strumentale alla CRI in liquidazione)

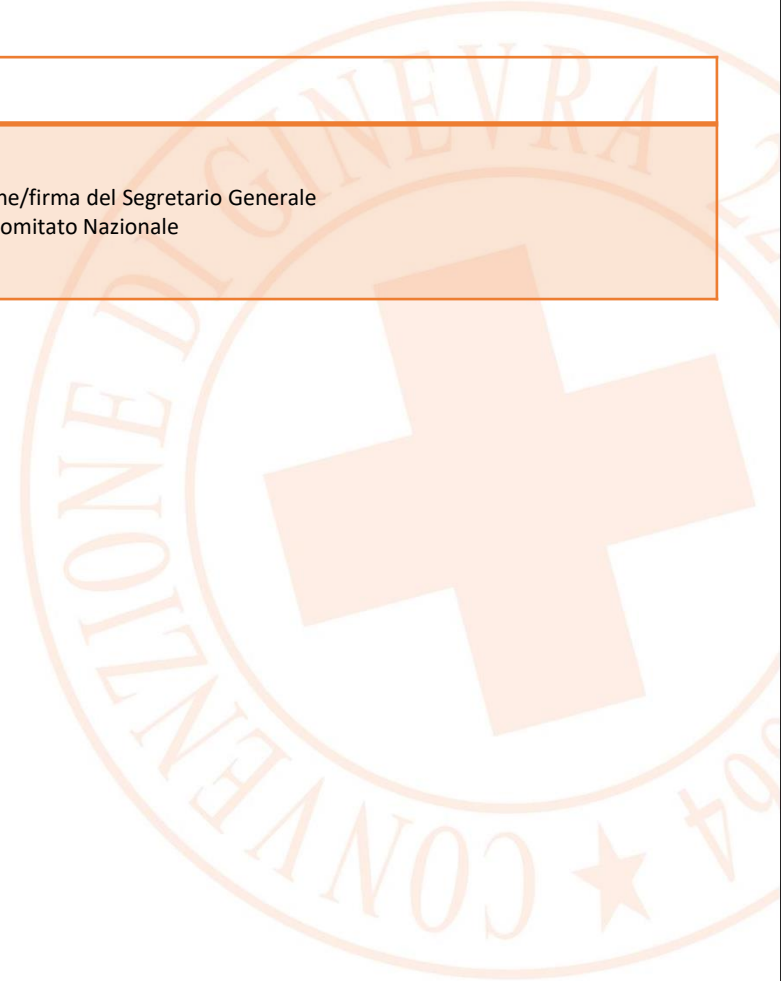
Struttura organizzativa

Focus Segretariato Generale

Segretariato Generale (2 di 2)

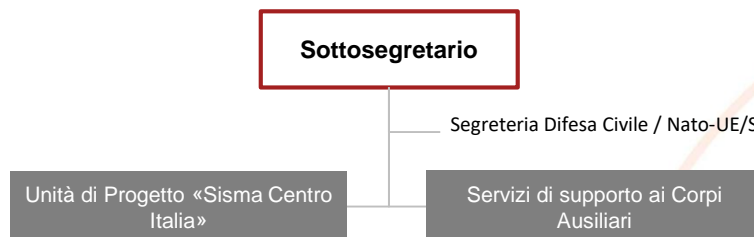
Segreteria del Segretario Generale

- Gestione agenda
- Gestione della documentazione sottoposta alla valutazione/firma del Segretario Generale
- Protocollo, archiviazione e gestione corrispondenza del Comitato Nazionale
- Servizi logistici e di supporto del Segretariato



Struttura organizzativa

Focus Sottosegretariato Generale



Sottosegretariato Generale

Servizi di supporto ai Corpi Ausiliari

- Supporto alle attività dei Corpi Ausiliari per lo svolgimento dei compiti istituzionali (es. formazione personale volontario dei Corpi Ausiliari, richiami, quantificazione equipaggiamento, disinnescio ordigni bellici...)
- Gestione convenzioni di riferimento alle attività ausiliarie alle FF.AA.
- Servizi logistici e di supporto all'Ispettorato Nazionale II.VV. e Corpo Militare Volontario

Unità di Progetto «Sisma Centro Italia» *

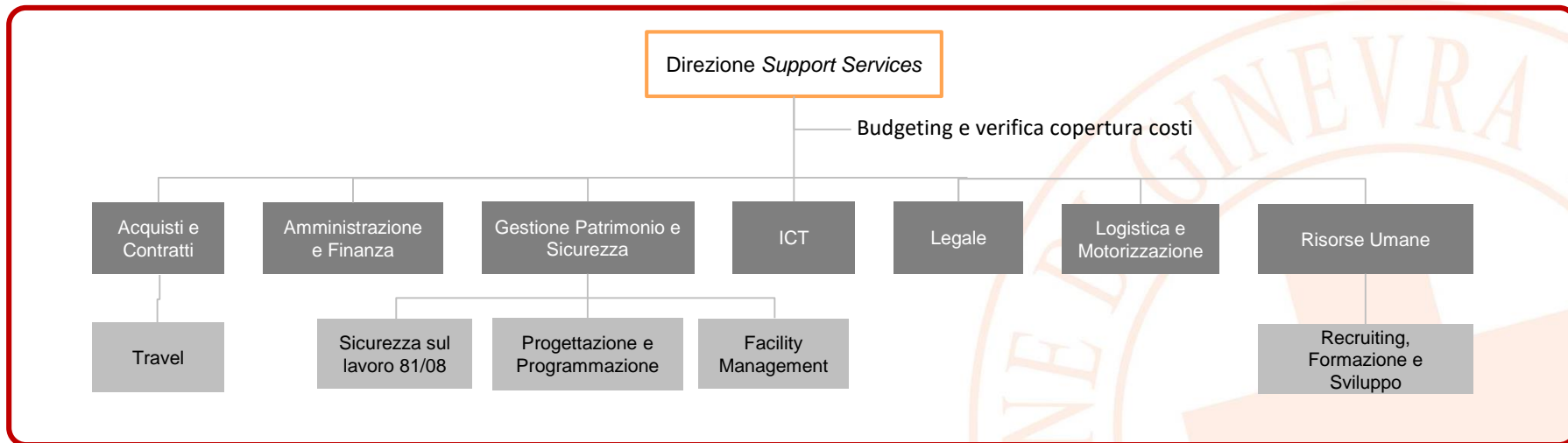
- Implementazione progetti post-emergenza

- Segreteria Difesa Civile / Nato-UE/S

* L'unità di progetto è una struttura pro-tempore che non rientra stabilmente all'interno dell'organigramma dell'Associazione.

Struttura organizzativa

Focus Direzione Support Services



Direzione Support Services (1 di 2)

Acquisti e Contratti	<ul style="list-style-type: none">• Gestione delle procedure di acquisto• Gestione degli approvvigionamenti• Gestione della contrattualistica per beni e servizi Travel <ul style="list-style-type: none">• Acquisto viaggi e Gestione trasferte
Amministrazione e Finanza	<ul style="list-style-type: none">• Contabilità e bilancio• Tesoreria e fatturazione attiva• Rendicontazioni economiche e finanziarie• Referente per la rendicontazione delle convenzioni ex art.8 comma 2 D.lgs.178/2012
ICT	<ul style="list-style-type: none">• Gestione e sviluppo sistemi IT e TLC (telefonia, sistemi di radio-comunicazione)• Gestione dell'help-desk di assistenza tecnica

- Budgeting e verifica copertura costi

Struttura organizzativa

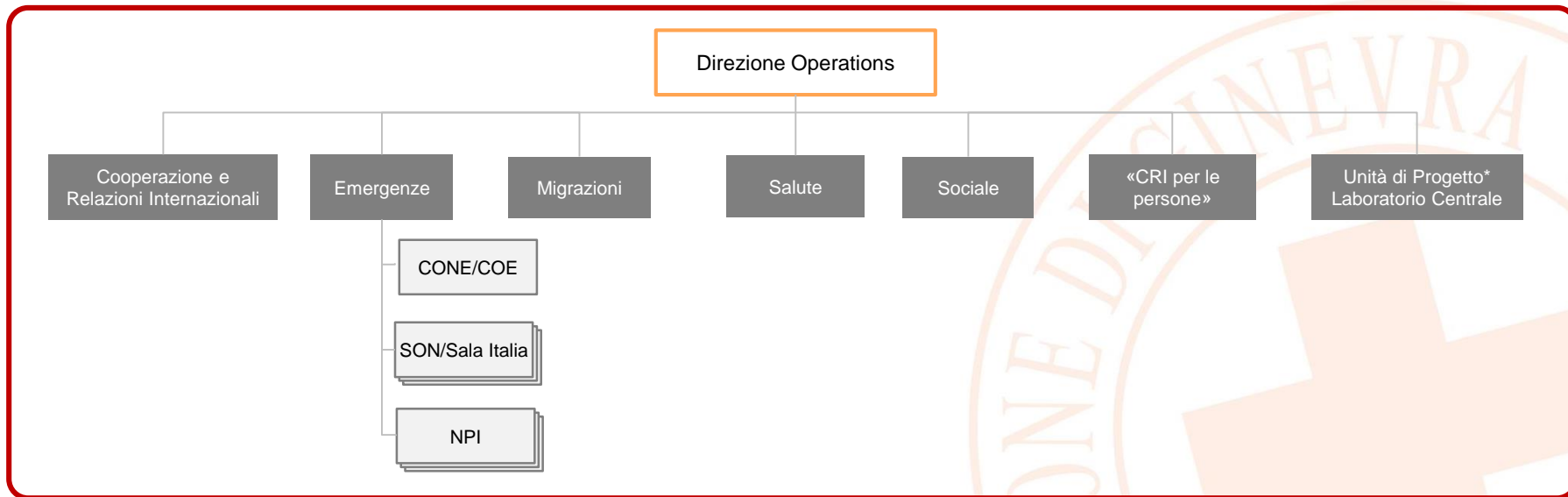
Focus Direzione Support Services

Direzione Support Services (2 di 2)

Gestione Patrimonio e Sicurezza	<p>Sicurezza sul Lavoro 81/08</p> <ul style="list-style-type: none">• Garantisce la sicurezza sui luoghi di lavoro• Assicura l'individuazione dei fattori di rischio attraverso la valutazione dei rischi• Assicura la predisposizione delle procedure di sicurezza• Garantisce i programmi di informazione/formazione ai lavoratori <p>Progettazione e Programmazione</p> <ul style="list-style-type: none">• Assicura la progettazione e programmazione di interventi di manutenzione e lavori• Garantisce la gestione e valorizzazione patrimonio immobiliare• Assicura la progettazione degli arredi e degli interni e lo space planning• Assicura la razionalizzazione degli spazi e del verde• Assicura il ruolo di RUP tecnico per gare di gestione e valorizzazione <p>Facility Management</p> <ul style="list-style-type: none">• Gestione di comodati, locazioni, manutenzioni, utenze, arredamenti e assicurazioni sul patrimonio• Gestione approvvigionamenti e contrattualistica relativa a lavori• Assicura la gestione del patrimonio unitamente ai loro impianti e servizi connessi• Assicura la gestione degli interventi di manutenzione ordinaria e straordinaria• Assicura il safety e security (vigilanza a controllo)
Legale	<ul style="list-style-type: none">• Contenziosi, pareri legali e supporto alla contrattualistica• Gestione dell'accettazione di lasciti ed eredità• Supporto legale alla partecipazione a bandi e alla sottoscrizione di convenzioni• Accreditementi sanitari• Presidio alla normativa sulla privacy
Logistica e Motorizzazione	<ul style="list-style-type: none">• Gestione Motorizzazione CRI e dei relativi contratti assicurativi• Logistica e magazzino• Gestione flotta veicoli
Risorse Umane	<ul style="list-style-type: none">• Selezione e contrattualizzazione del personale• Trattamento economico del personale, stipula e gestione assicurazioni di riferimento <p>Recruiting, Formazione e Sviluppo</p> <ul style="list-style-type: none">• Assicura il Piano di Formazione• Garantisce le attività di sviluppo del personale

Struttura organizzativa

Focus Direzione Operations



Direzione Operations (1 di 2)

Cooperazione e Relazioni Internazionali

- Supporto alle relazioni con gli Organismi Internazionali e con le società consorelle
- Programmazione e gestione dei programmi di cooperazione internazionale
- Gestione dei delegati internazionali e delle attività di cooperazione decentrata

Emergenze

- Preparazione e gestione della risposta a disastri ed emergenze
- Controllo della mobilitazione attraverso la Sala Operativa Nazionale (SON)
- Formazione del personale sulle tematiche dell'Emergenza
- Programmazione e mobilitazione di attrezzature e mezzi in risposta alle emergenze. Gestione delle attrezzature e mezzi funzionali ai Corpi Ausiliari alle Forze Armate
- Gestione Convenzioni e Accordi di riferimento alle attività dell'emergenza
- Gestione dei Centri di Emergenza, dei magazzini e dei relativi flussi logistici (COE, NPI,...)

Migrazioni

- Coordinamento delle attività di accoglienza e integrazione
- Gestione delle attività di Restoring Family Link e degli interventi legati alle persone migranti

Struttura organizzativa

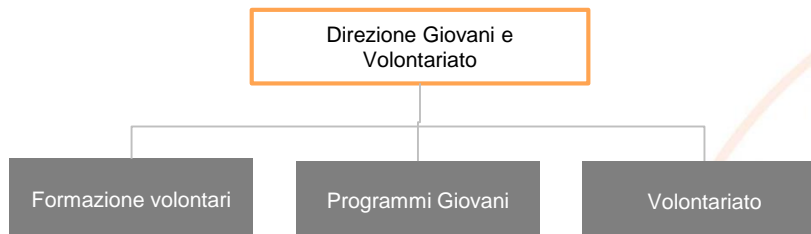
Focus Direzione Operations

<u>Direzione Operations (2 di 2)</u>	
Salute	<ul style="list-style-type: none">• Coordinamento delle attività sanitarie e relative assicurazioni• Sviluppo e coordinamento di programmi sulla salute e relativa formazione• Unità Promozione Attività e Distribuzione Materiali Editoriali in Ambito Sanitario e di Educazione Sanitaria
Sociale	<ul style="list-style-type: none">• Coordinamento e supporto delle attività socio-assistenziali sul territorio• Focal Point per le attività inerenti il «IFRC Psychosocial Centre» e il Forum ENPS• Sviluppo di programmi di inclusione sociale ed empowerment• Supporto alle attività delle altre strutture operative nell'ambito socio-assistenziale
Unità di Progetto Laboratorio Centrale*	<ul style="list-style-type: none">• Gestione e sviluppo del Laboratorio Centrale CRI
«CRI per le persone»	<ul style="list-style-type: none">• Gestione del flusso informativo relativo ai servizi e alle attività• Gestione operativa di programmi assistenza e tele-assistenza• Presidio unitario della raccolta dati sui servizi socio-assistenziali• Servizio h 24 di assistenza ai cittadini sui servizi CRI e al territorio

* L'unità di progetto è una struttura pro-tempore che non rientra stabilmente all'interno dell'organigramma dell'Associazione.

Struttura organizzativa

Focus Direzione Giovani e Volontariato

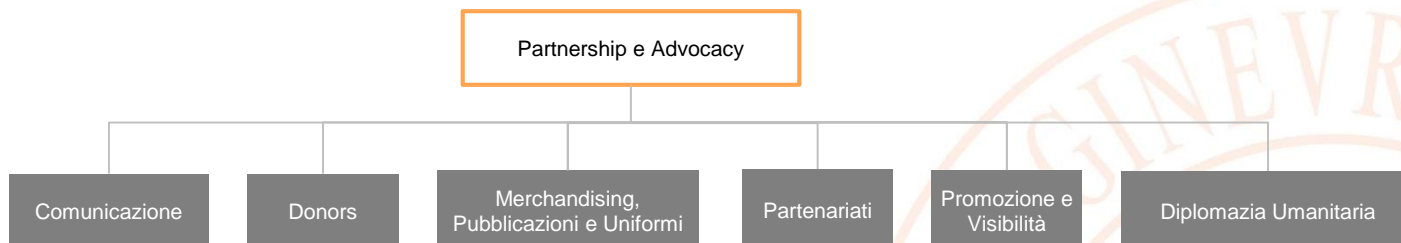


Direzione Giovani e Volontariato

Formazione Volontari	<ul style="list-style-type: none">• Implementazione linee guida nazionali sulla formazione• Presidio di riferimento per i Centri di Formazione Regionali e per le procedure di accreditamento in tema di formazione• Sviluppo di sistemi e metodi per la formazione
Programmi Giovani	<ul style="list-style-type: none">• Implementazione linee strategiche gioventù• Elaborazione e coordinamento di progetti specifici, con il coinvolgimento delle strutture nazionali e territoriali competenti• Definizione di iniziative di promozione e sviluppo dei giovani, anche a livello internazionale• Coordinamento delle attività dei giovani sul territorio
Volontariato	<ul style="list-style-type: none">• Sviluppo e coordinamento di azioni e programmi di promozione, protezione e riconoscimento del volontariato e dei volontari• Presidio al Servizio Civile Universale e ai programmi di volontariato europeo e internazionale• Gestione assicurazione volontari universale

Struttura organizzativa

Focus Direzione Partnership e Advocacy

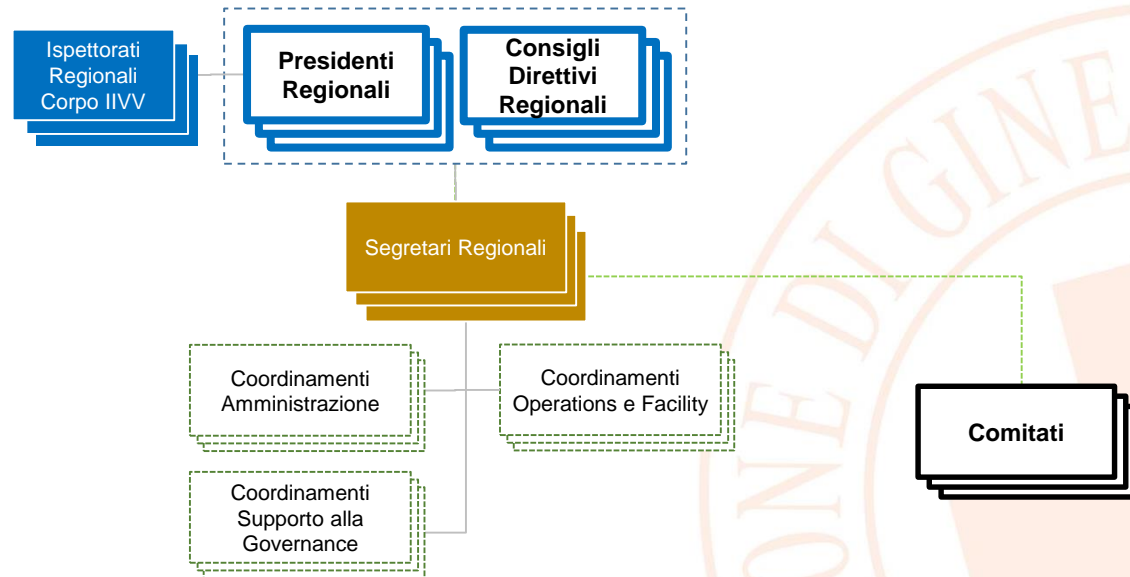


Direzione Partnership e Advocacy

Comunicazione	<ul style="list-style-type: none">• Gestione contenuti della comunicazione e delle relative piattaforme• Comunicazione istituzionale, campagne e iniziative di comunicazione interna ed esterna• Attività di supporto alla comunicazione delle attività e realizzazione di materiale informativo• Ufficio stampa
Donors	<ul style="list-style-type: none">• Organizzazione delle campagne di raccolta fondi• Rapporti con i donatori• Sviluppo, gestione e interfaccia tra donatore e struttura erogatrice del servizio (Donor account)• Fundraising online
Merchandising, Pubblicazioni e Uniformi	<ul style="list-style-type: none">• Ideazione e gestione del materiale promozionale, del merchandising CRI e delle uniformi• Gestione del materiale editoriale• Sviluppo Brand CRI
Partenariati	<ul style="list-style-type: none">• Attivazione e presidio di partenariati e accordi strategici• Sviluppo politiche e attività di affiliazione• Relazioni e partnership con grandi aziende
Promozione e Visibilità	<ul style="list-style-type: none">• Organizzazione della partecipazione ad eventi relativi alle tematiche statutarie• Promozione e organizzazione di eventi associativi• Cerimoniale e supporto alle attività di rappresentanza ufficiale
Diplomazia Umanitaria	<ul style="list-style-type: none">• Sostegno e promozione di campagne di advocacy• Presidio alle politiche umanitarie• Supporto 2030

Struttura organizzativa

Focus Strutture Regionali



Coordinamento Amministrazione	<ul style="list-style-type: none">• Supporto al Segretario Regionale relativamente agli adempimenti amministrativi• Acquisto di beni e servizi in accordo con le strutture del Comitato Nazionale• Gestione dei servizi amministrativi e della vigilanza sul territorio
Coordinamento Operations e Facility	<ul style="list-style-type: none">• Gestione del parco veicolare e della Motorizzazione regionale• Gestione del magazzino• Gestione delle attività operative e delle relative risorse strumentali• Manutenzione e conservazione del patrimonio immobiliare
Coordinamento Supporto alla Governance	<ul style="list-style-type: none">• Coordinamento dei programmi e delle attività di sviluppo e promozione del volontariato a livello regionale• Attività di coordinamento delle attività di formazione e del Servizio Civile Nazionale• Coordinamento e supporto in favore dei Comitati territoriali• Comunicazione, sviluppo di <i>partnership</i> e promozione di attività di <i>advocacy</i> a livello regionale• Ufficio soci